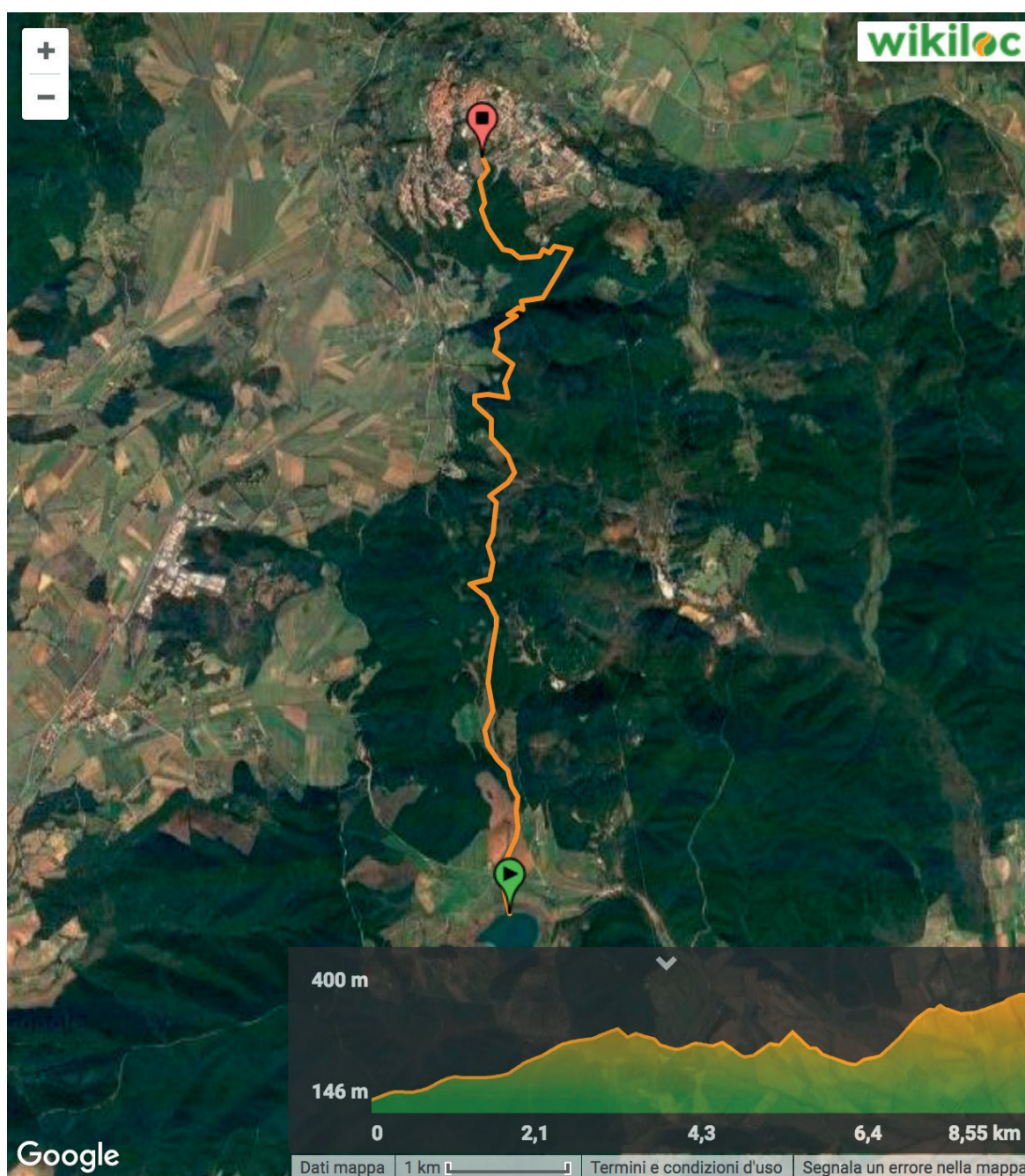




DESCRIZIONE

Percorso a cavallo di circa 8,5 km e di difficoltà media, che parte dalla città di Massa Marittima, ed attraverso la Macchia mediterranea giunge sulle sponde del Lago dell'accesa, incantevole depressione carsica perfetta per un bagno in piena estate.



Google

→ 8,55 km

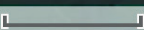
↻ No

∠ 387 m

↑ 400 m

∩ 133 m

↓ 146 m

Dati mappa 1 km  Termini e condizioni d'uso Segnala un errore nella mappa

Difficoltà tecnica ● Medio

Coordinate 63

Uploaded 30 agosto 2014